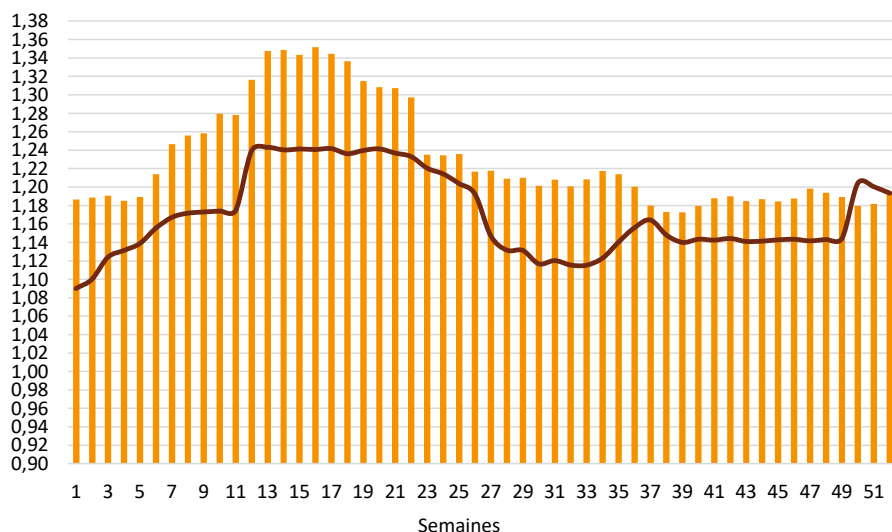


INDICATEUR DE MARCHÉ DE LA BANANE AU STADE DE GROS EN FRANCE en euros/kg

Sources : FranceAgrimer / RNM, Ined, Cirad

2025 Prix moyen (moyenne olympique) 2020/2024



INDICATEUR DE MARCHÉ DE LA BANANE AU STADE DE GROS EN FRANCE - en euros/kg

Sources : FranceAgrimer / RNM, Ined, Cirad

Semaines	2025	Moyenne olympique 2020/2024	Semaines	2025	Moyenne olympique 2020/2024
1	1,186	1,090	27	1,218	1,147
2	1,189	1,100	28	1,209	1,131
3	1,191	1,124	29	1,210	1,131
4	1,185	1,131	30	1,202	1,117
5	1,189	1,139	31	1,208	1,120
6	1,214	1,155	32	1,201	1,115
7	1,246	1,167	33	1,208	1,115
8	1,256	1,172	34	1,218	1,123
9	1,258	1,173	35	1,214	1,140
10	1,280	1,174	36	1,200	1,156
11	1,278	1,175	37	1,180	1,164
12	1,316	1,240	38	1,173	1,148
13	1,347	1,243	39	1,173	1,140
14	1,349	1,240	40	1,180	1,143
15	1,343	1,241	41	1,188	1,142
16	1,352	1,241	42	1,190	1,144
17	1,344	1,242	43	1,185	1,141
18	1,337	1,236	44	1,187	1,141
19	1,315	1,240	45	1,184	1,143
20	1,308	1,241	46	1,188	1,143
21	1,307	1,237	47	1,198	1,142
22	1,297	1,233	48	1,194	1,143
23	1,235	1,220	49	1,189	1,144
24	1,235	1,214	50	1,179	1,204
25	1,236	1,204	51	1,182	1,200
26	1,217	1,192	52	1,194	1,193

L'Indicateur AIB est calculé chaque semaine par le CIRAD à partir des données recueillies par le Réseau des nouvelles des marchés (FranceAgrimer / RNM) sur les marchés de gros réparti sur tout le territoire national en métropole. L'Indicateur est constitué de deux éléments : le prix moyen stade de gros à la semaine S (banane – Toutes catégories – Toutes origines – hors Agriculture biologique) et la moyenne olympique des prix de gros hebdomadaire sur les 5 dernières années (exemple : pour 2025, moyenne 2020 à 2024). Les deux éléments sont libellés en euros/kg HT. L'indicateur fait l'objet d'une parution la semaine suivante de la cotation sur le site internet de l'AIB.