

LA BANANE, UNE FILIÈRE ENGAGÉE POUR RÉPONDRE À DES DÉFIS CROISSANTS

Premier fruit consommé en France avec 18% des parts de marché en volume, la banane bénéficie d'une réelle dynamique grâce à sa simplicité d'usage, ses bienfaits nutritionnels et son accessibilité. Cette croissance contraste avec un contexte mondial marqué par des défis majeurs : climat, logistique, économie. Alors que les échanges internationaux ralentissent, une responsabilité partagée par les acteurs de la filière française est nécessaire pour garantir la disponibilité et la pérennité de ce fruit emblématique.

La banane, le fruit le plus consommé par les Français

La banane est depuis de nombreuses années l'un des fruits les plus appréciés par les Français. Forte de ses multiples atouts en termes de praticité d'usage, de bienfaits nutritionnels et d'accessibilité, elle bénéficie d'une dynamique de consommation ininterrompue ces dernières années.

Les quantités achetées par les ménages français ont bondi de +6% entre 2020 et 2024.

La banane est devenue le 1^{er} fruit consommé en France, avec 18% de parts de marché en volume au sein des fruits. Cette croissance a été permise par des prix au stade détail qui sont restés très accessibles (1,86€ /kg en moyenne 2024), avec une hausse contenue (+7% en 4 ans) au regard du contexte inflationniste pour l'alimentaire sur la période.

Une filière face à des défis de taille

Toutefois, cette croissance du marché français fait un peu figure d'exception dans le paysage mondial.

Face à des changements de plus en plus nombreux et rapides, et autant de défis à relever (climatiques, logistiques, économiques), **le marché de la banane fait face à une nouvelle réalité**. Les échanges mondiaux ont commencé à régresser ces dernières années, passant sous le seuil des 20 millions de tonnes en 2022.

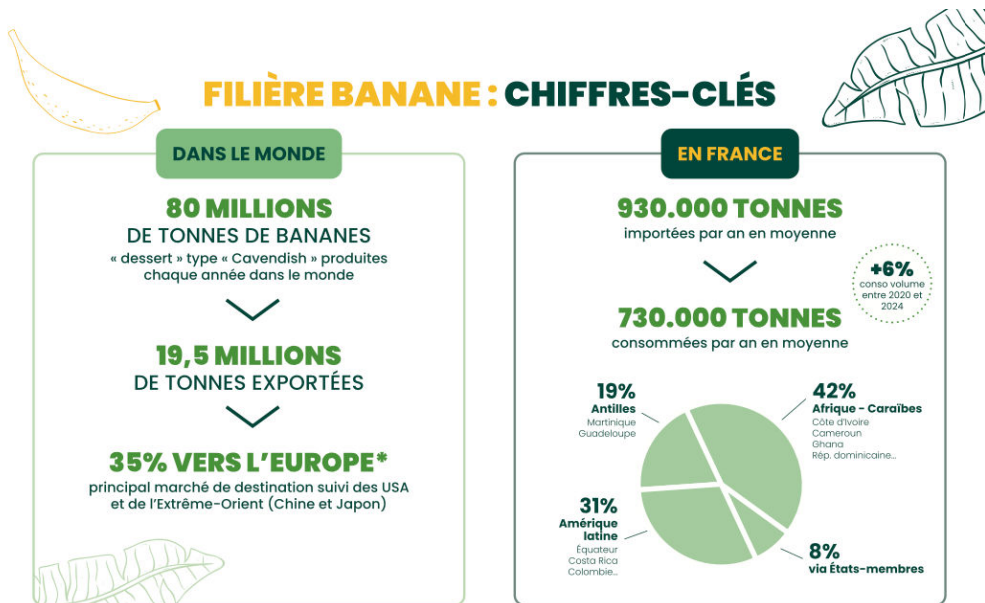
La nécessité d'une responsabilité partagée

En France, jusqu'à présent, la filière a réussi à s'adapter grâce aux efforts de tous les acteurs. Elle s'est engagée, de longue date, dans la voie de la durabilité. Mais, si les transitions RSE produisent des effets bénéfiques bien connus, elles induisent aussi **une gestion de risques de différentes natures** (agricoles, logistiques, ...), du fait d'aléas toujours plus importants.

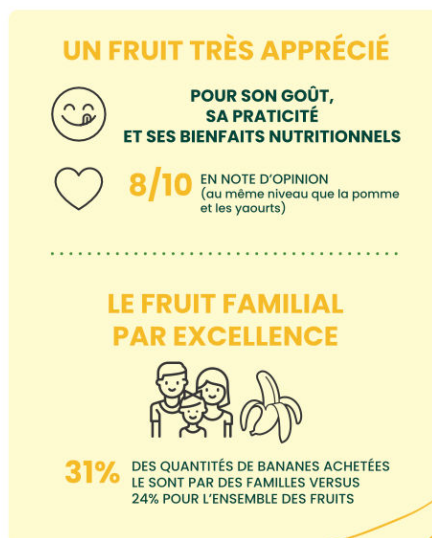
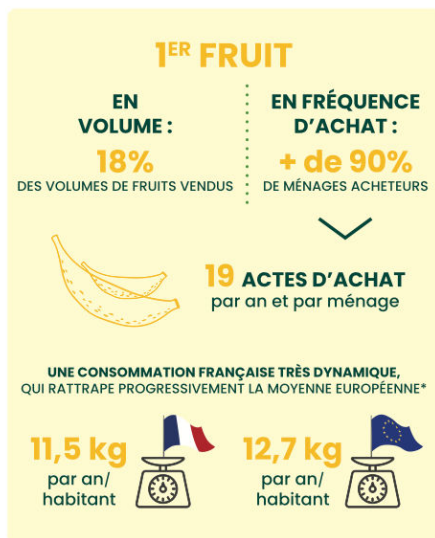
Pour pouvoir relever ces nouveaux défis tout en maintenant l'accessibilité du produit, **un engagement collectif est nécessaire. L'avenir de la consommation de la banane en France passe par une responsabilité partagée, indispensable pour contribuer à la défense des valeurs du produit.**

« En tant que filière, notre responsabilité est de faire en sorte que la banane reste accessible au plus grand nombre, tout en répondant aux enjeux d'évolution du marché. »

Philippe PONS, Président de l'AIB



LE FRUIT LE PLUS CONSOMMÉ PAR LES FRANÇAIS !



*Europe : UE27 + UK
Sources : Observatoire des marchés AIB-CIRAD moy. 2021-2023, parts de marché origines sur marché français 2023 ; AIB d'après Kantar Worldpanel CAM au 29/09/24 ; Étude USA Opinionway 2024 pour l'AIB

À propos de l'AIB

L'AIB, Association Interprofessionnelle de la Banane, réunit l'ensemble des métiers de la filière banane : producteurs, importateurs, mûrisseurs, grossistes, primeurs et distributeurs. Créée en 2012, l'AIB a été reconnue organisation interprofessionnelle agricole en 2016 par le droit rural français et par l'Union européenne. L'AIB a pour objectif de valoriser et défendre la filière et ses métiers, ainsi que d'encourager la consommation des bananes de toutes origines sur le marché métropolitain.

Contacts presse

Agence MONET

Linda Amsellem - lamsellem@monet-rp.com - 06 09 09 13 85 / Célestine Ferreira - c.ferreira@monet-rp.com - 07 61 93 16 43

www.labanane.info



@labanane.info



@AIB - Association
Interprofessionnelle de la Banane