

#TOUS BANANA MANIACS



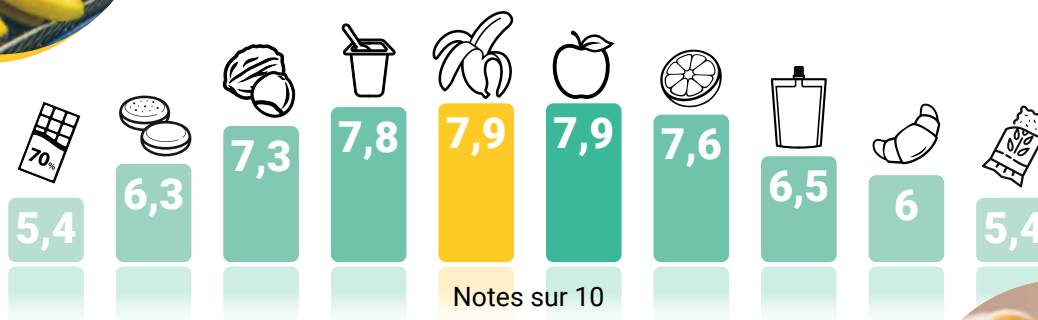
Riche en saveurs et pleine de bienfaits nutritionnels, disponible toute l'année, très accessible, simple à utiliser, facile à transporter, **LA BANANE EST L'UN DES FRUITS PRÉFÉRÉS DES FRANÇAIS !**

LA BANANE, UN FRUIT TRÈS APPRÉCIÉ DES FRANÇAIS !



LES FRANÇAIS ONT UNE TRÈS BONNE OPINION DE LA BANANE

Ils lui donnent une note de **7,9/10**, au même niveau que la pomme, les yaourts et les agrumes, mais loin devant des produits concurrents en termes d'usages (compotes, biscuits, barres de céréales... : **entre 5 et 6/10**)



PARMI CES PRODUITS, LES FRANÇAIS APPRÉCIENT PARTICULIÈREMENT LA BANANE POUR

SA PRATICITÉ

Facile à manger **82%**
Facile à transporter **68%**

SON ÉNERGIE

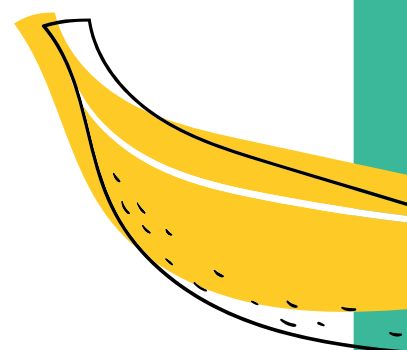
Rassasiante **80%**
Donne de l'énergie **78%**

SON GOÛT

Bon goût **76%**

SES QUALITÉS NUTRITIONNELLES

Bonne pour la santé **80%**
Idéale pour un goûter ou un encas sain **77%**





DES QUALITÉS NUTRITIONNELLES RECONNUES PAR UNE TRÈS GRANDE MAJORITÉ DE FRANÇAIS

Elle est
digeste

81%

Elle contient
des nutriments
essentiels

94%

Elle permet de tenir
jusqu'au repas suivant

93%

Elle est
peu calorique

58%

ET UNE BONNE CONNAISSANCE DE CE FRUIT

72%

savent que la banane
est disponible
toute l'année

91%

savent reconnaître
la maturité
de la banane
à sa couleur

77%

conservent les
bananes à l'air
ambiant
à la maison



LA BANANE, UN FRUIT ACHETÉ RÉGULIÈREMENT TOUT AU LONG DE L'ANNÉE

TOP 3 DES CRITÈRES D'ACHAT

88% jugent que
la banane est un fruit
bon marché ou
vendu au juste prix

Le prix



58%

La couleur



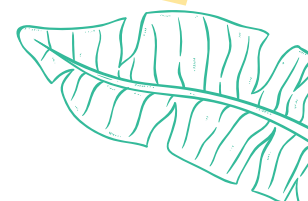
74%

La taille



46%

Ils l'achètent
pour la plupart
« à peine mûre »



PRÉSENTE SUR DE
NOMBREUSES LISTES
DE COURSES



67%

des acheteurs avaient
prévu d'en acheter !

UN INTÉRÊT CROISSANT POUR LES BANANES BIO ET ÉQUITABLES



67% ont déjà acheté des **bananes bio**, pour
des **raisons environnementales**
et de **santé**.



64% ont déjà acheté des **bananes issues**
du commerce équitable, pour des
raisons éthiques et environnementales.



LA BANANE, LE FRUIT FAMILIAL PAR EXCELLENCE !



83%
des Français
consomment de la
banane

dont
65%
au moins
une fois
par semaine



La banane est un fruit
consommé
par toute la famille



83% des adultes

77% des enfants

LA BANANE EST SURTOUT CONSOMMÉE :

18%

Pour
le sport

59%

En goûter
/ Encas

67%

En fin
de repas

27%

Au petit-
déjeuner

LA BANANE EST CONSOMMÉE
RÉGULIÈREMENT
(près de 3 fois par semaine)

94%

principalement
seule

30%

en salade
de fruits

22%

cuisinée
en dessert

LES FRANÇAIS CONSOMMENT MAJORITAIREMENT LES BANANES LORSQU'ELLES SONT :



ET VOUS ?

Laissez-vous tenter par la banane en fruit coup de pouce d'une vie où les petits bonheurs du quotidien prennent le pas sur les petits tracas...

Source : sondage OpinionWay pour l'AIB. Étude quantitative réalisée en ligne du 14 au 21 septembre 2020 auprès d'un échantillon initial de 1017 répondants représentatifs de la population française âgée de 18 ans et plus, en termes de genre, âge, région et CSP et de catégorie d'agglomération (source : INSEE).



@TousBananaManiacs
#TousBananaManiacs



@BananeInfo

SERVICE PRESSE AIB
GULFSTREAM COMMUNICATION

Mélissa Ouakrat
mouakrat@gs-com.fr – Tél. 06 86 06 16 09

Laura Gayoux
lgayoux@gs-com.fr – Tél. 06 77 17 75 68